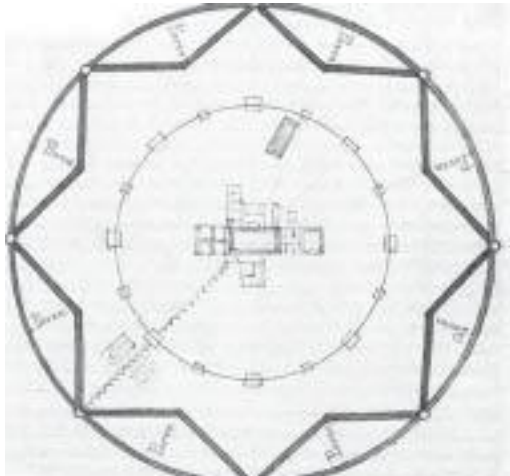
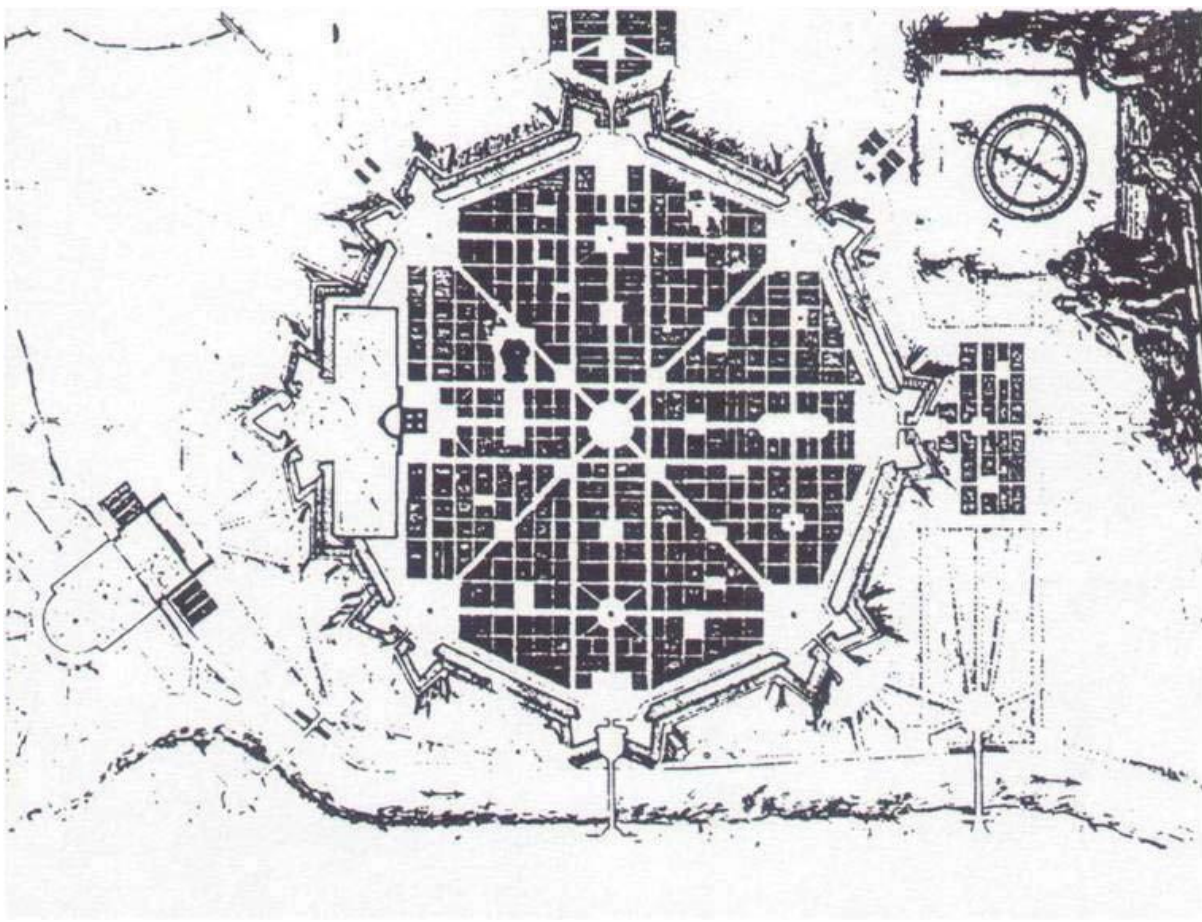
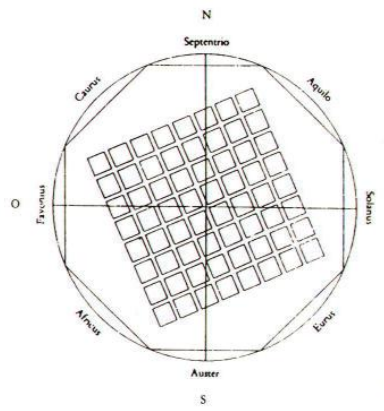
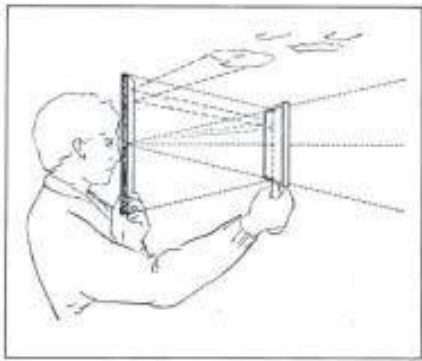


Plan d'un village Bororo.

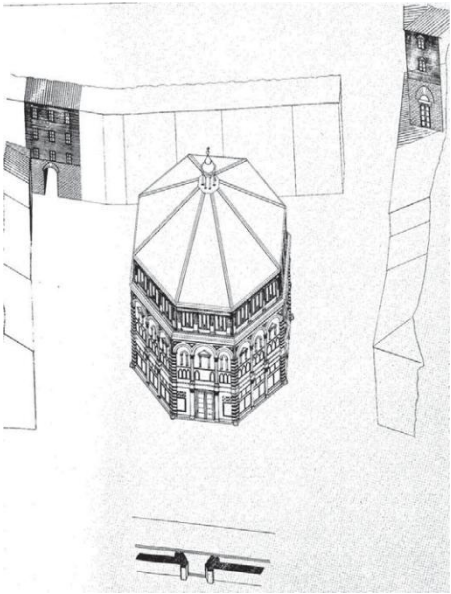
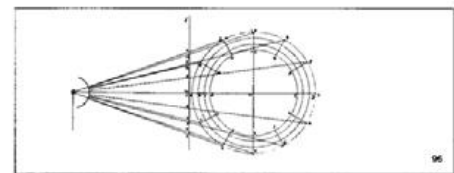
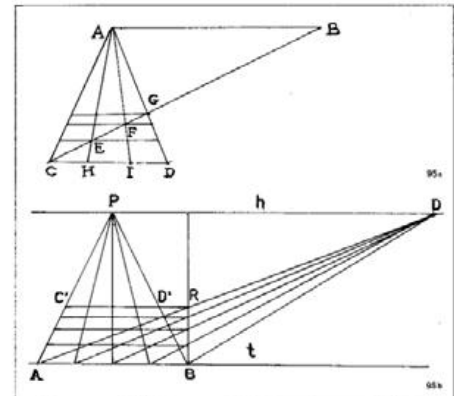
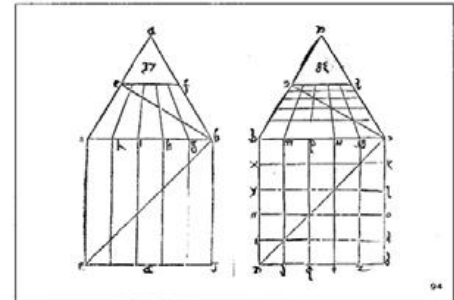
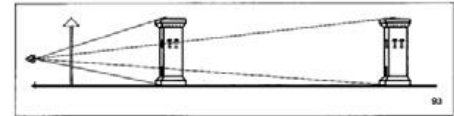
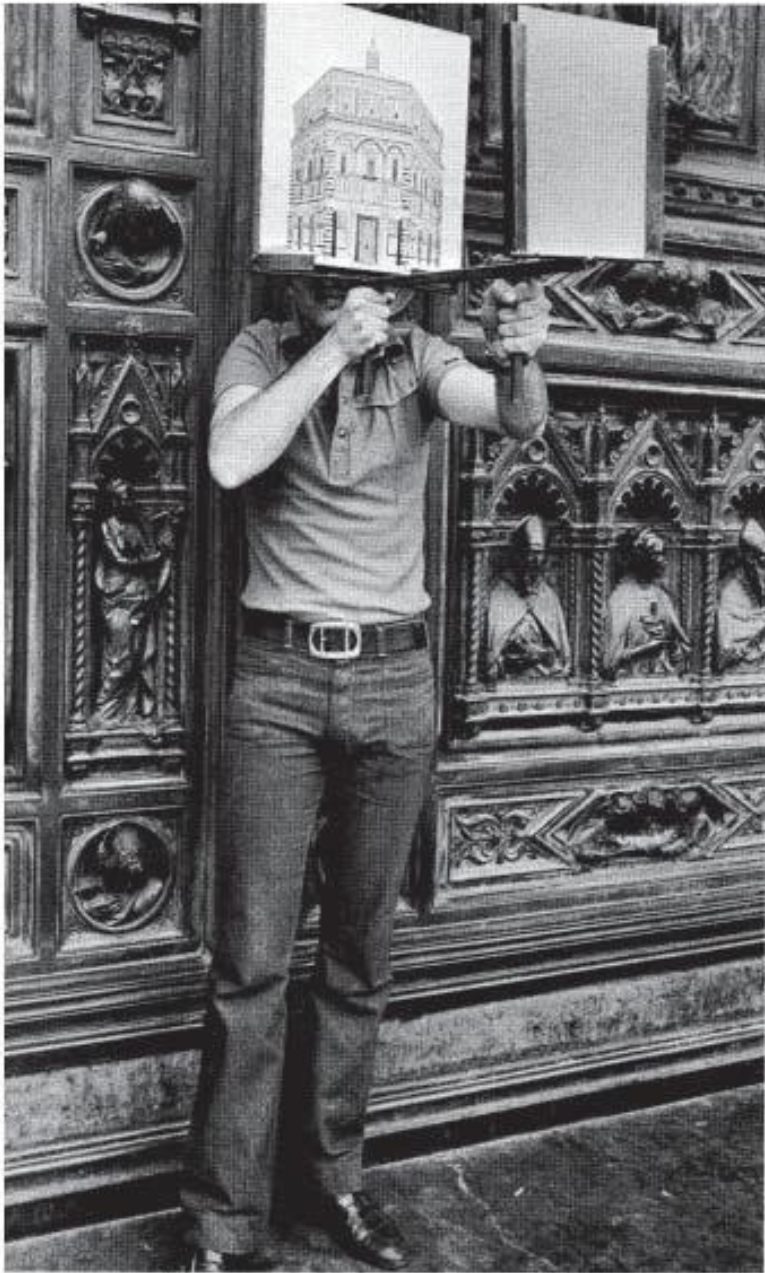




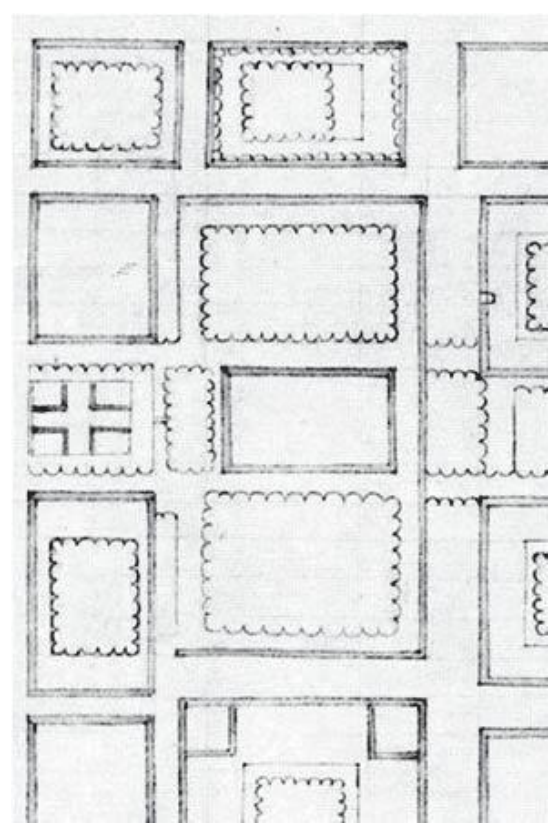
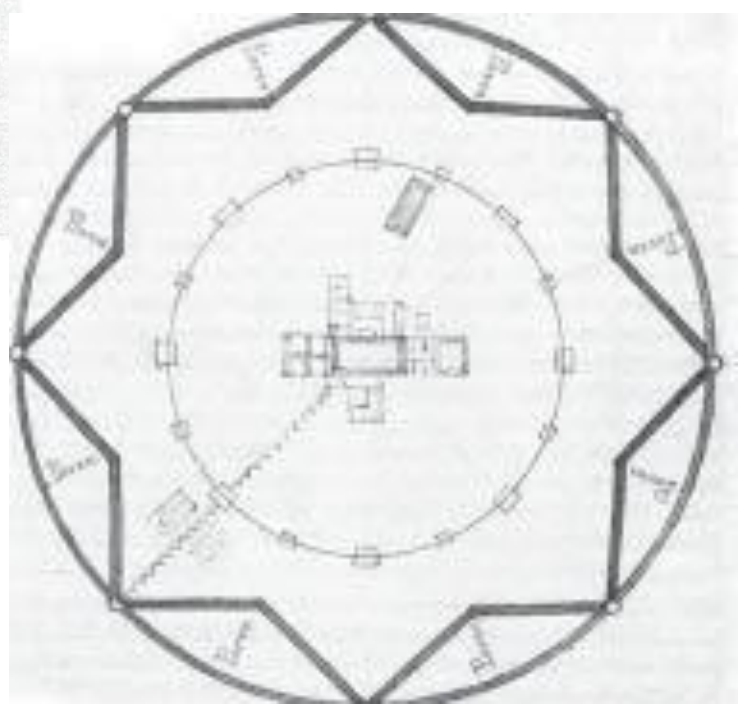
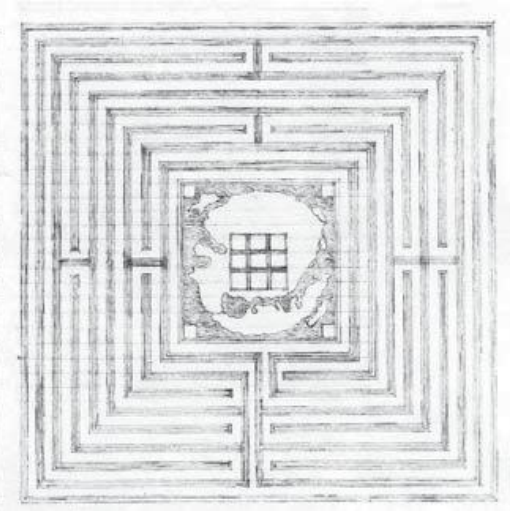
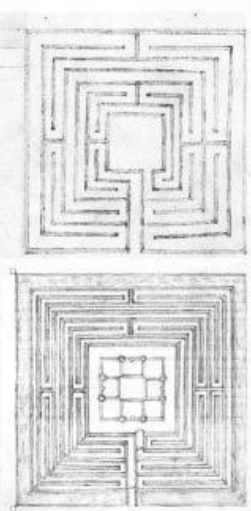
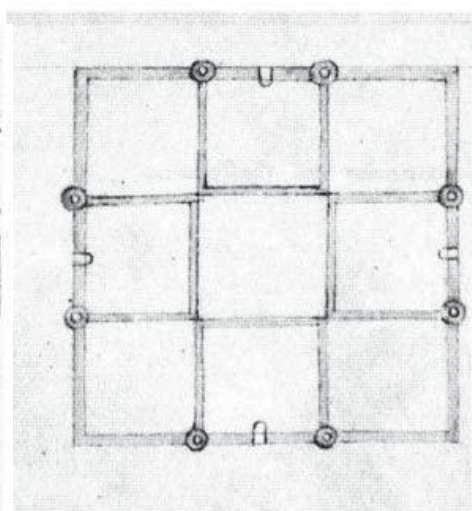
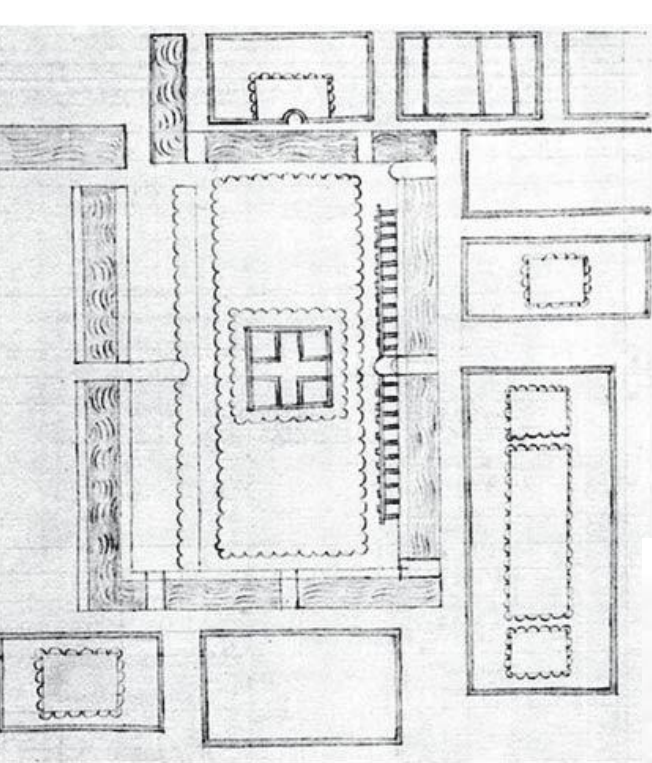
98. Schema dello strumento ottico usato Za-
scbi per la messa in prospettiva del Battiste

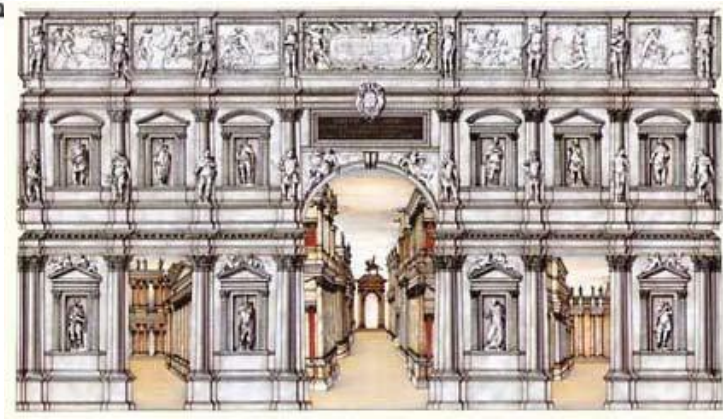
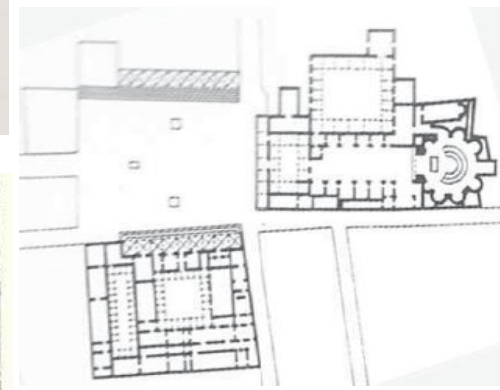
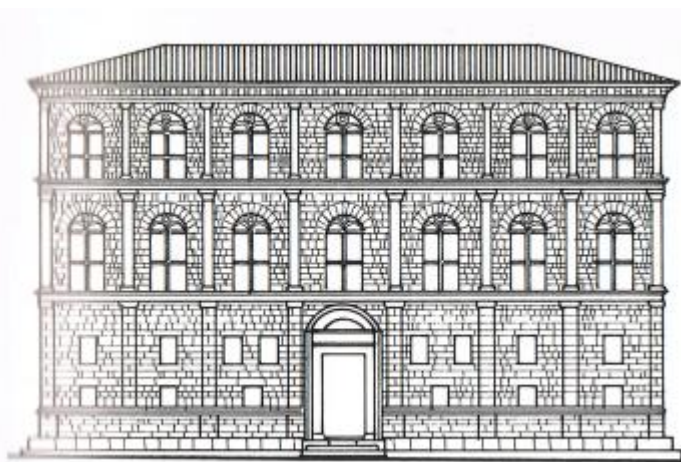
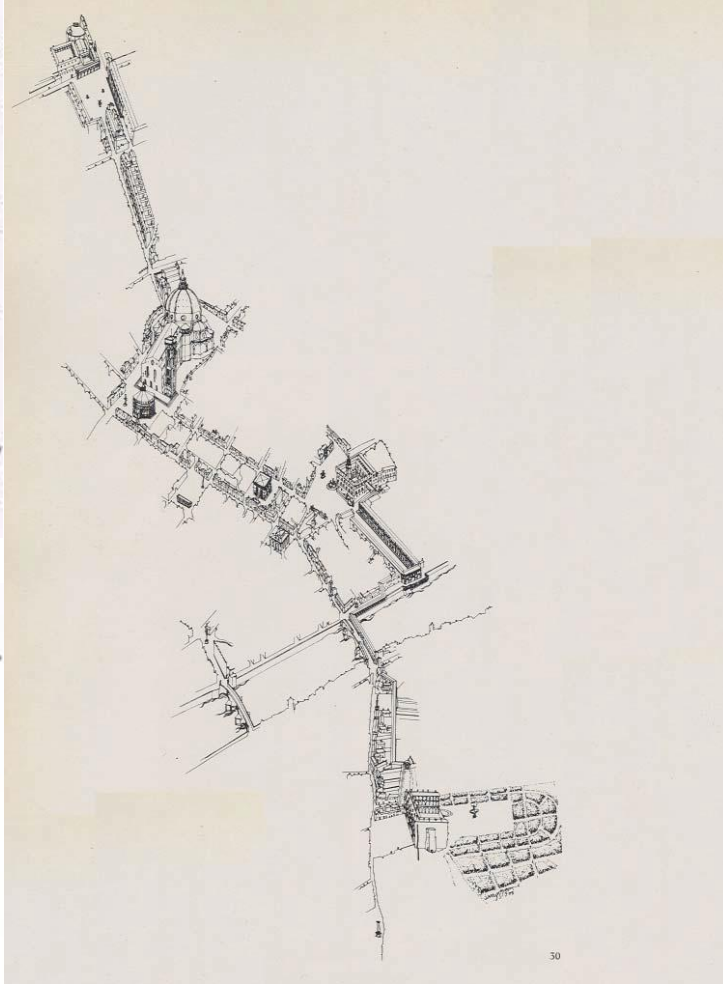
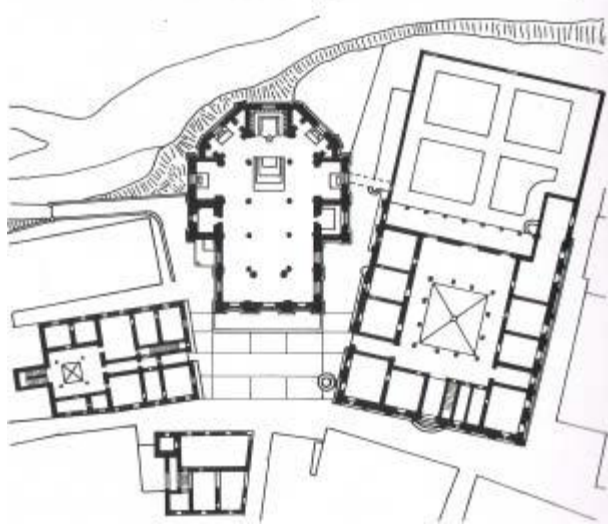
99. L'osservatore, accostando all'occhio il
pittura, guarda attraverso un foro uno spec-
flette la pittura stessa e che può essere avvicina-
lanato.

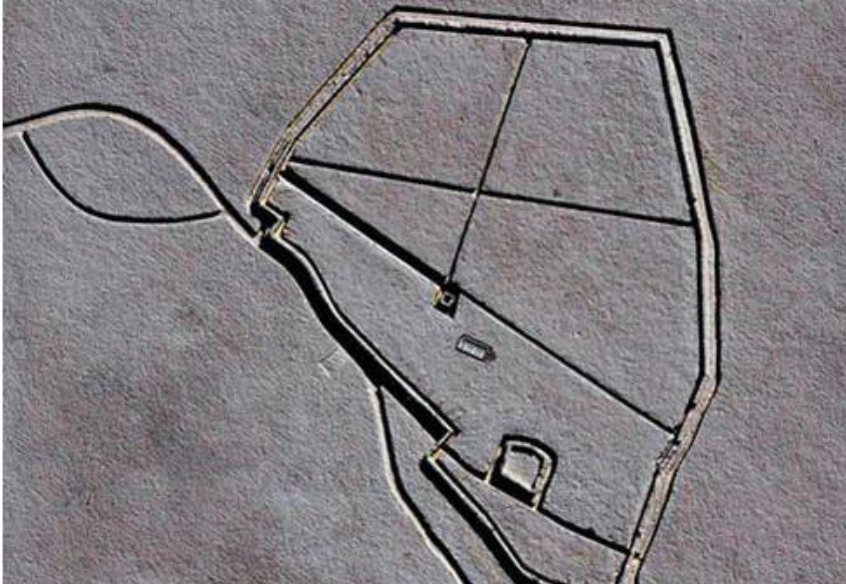
100. La pittura è riflessa nello specchio; si
foro coincide con il punto di fuga delle linee all











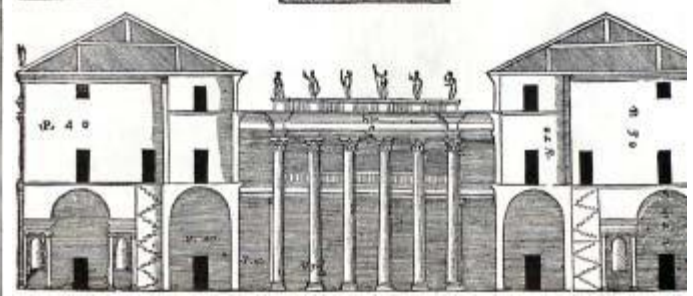
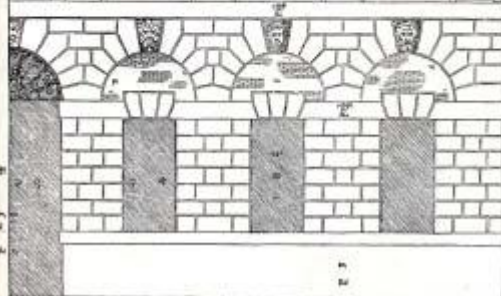
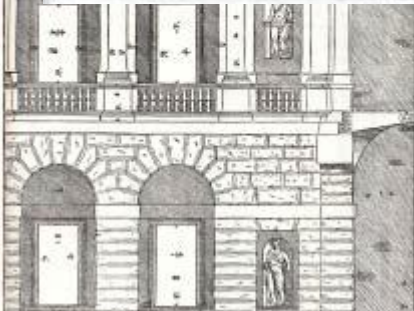
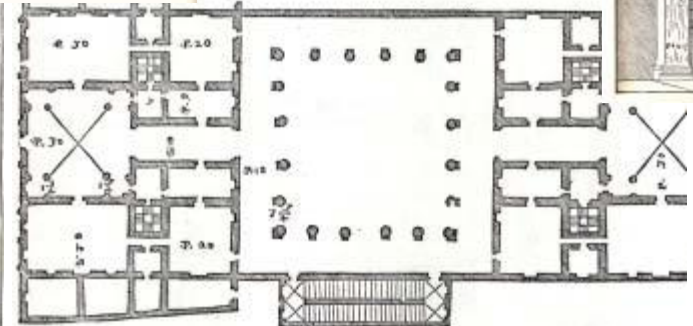
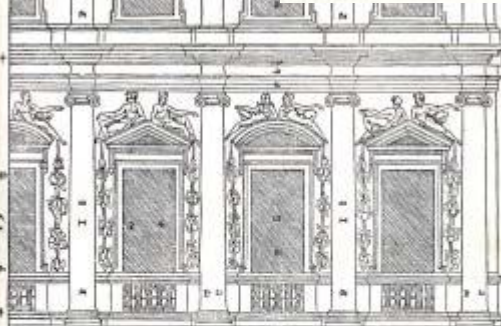
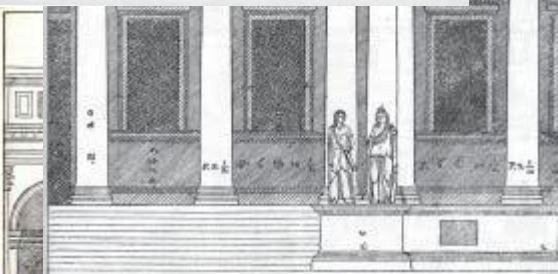
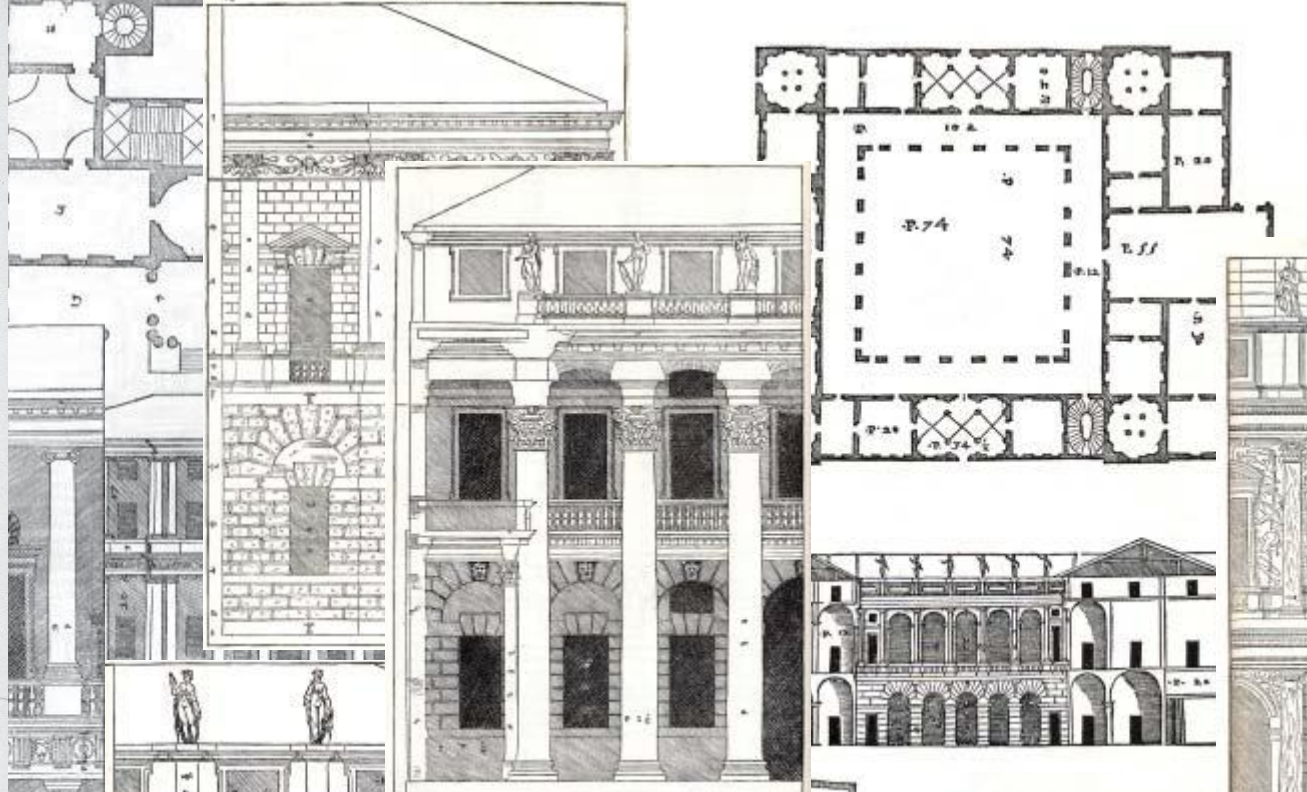


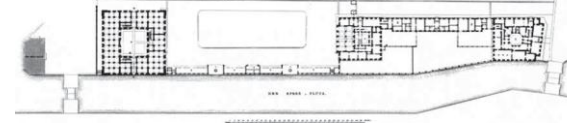
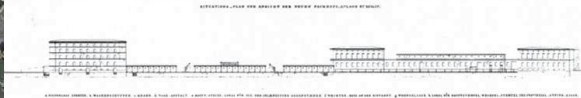
REGINA VIRTUS

QUATTRO LIBRI
DELL'ARCHITETTURA
Di Andrea Palladio.

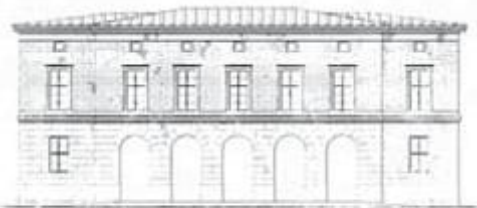
Né quali, dopo un lungo trattato de' cinque ordini, e di quelli ornamenta, che sono più necessari nel fabricare;
SI TRATTA DELLE CASE PRIVATE,
della Piazza di S. Marco, della Piazza de' Signori, et de' Tempj.
CON PRIVILEGI.

IN VENETIA,
Appresso Domenico de' Franceschi.
1570.



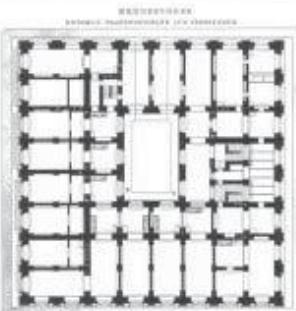
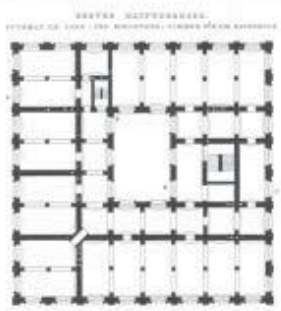
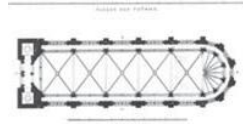
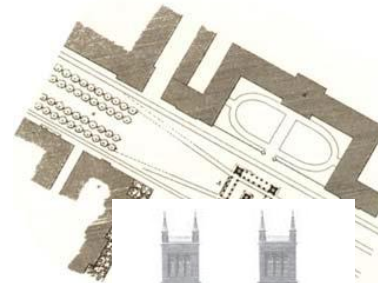
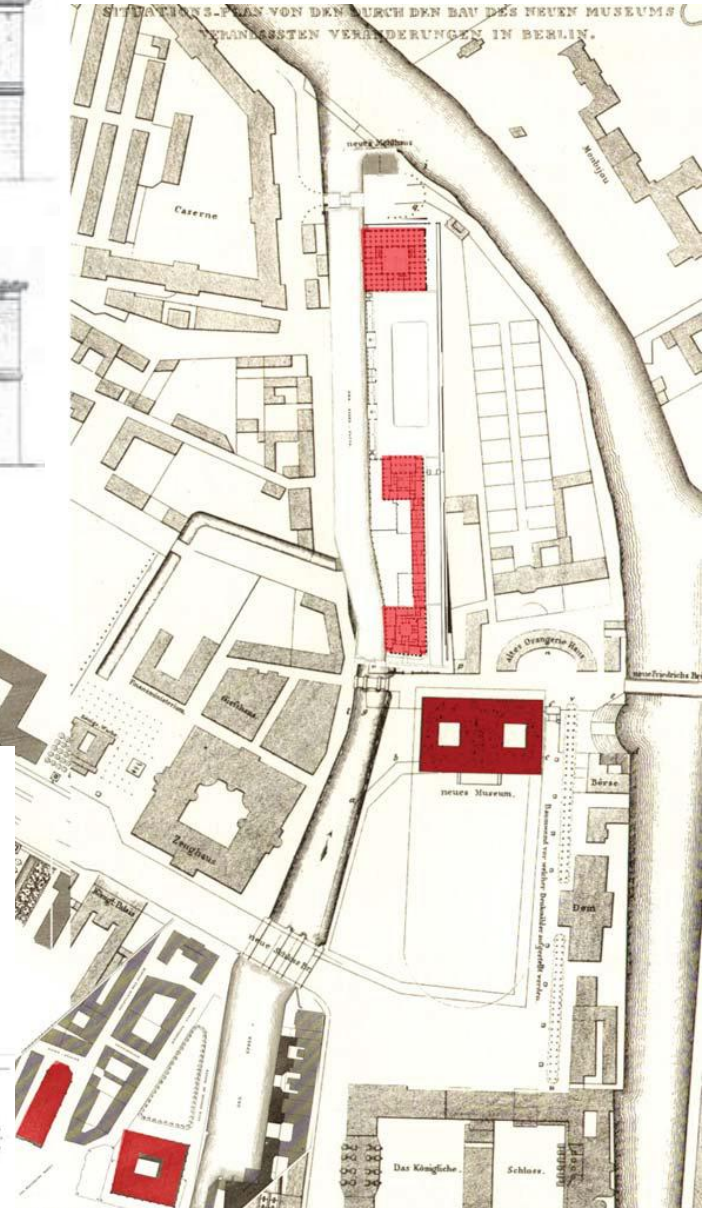


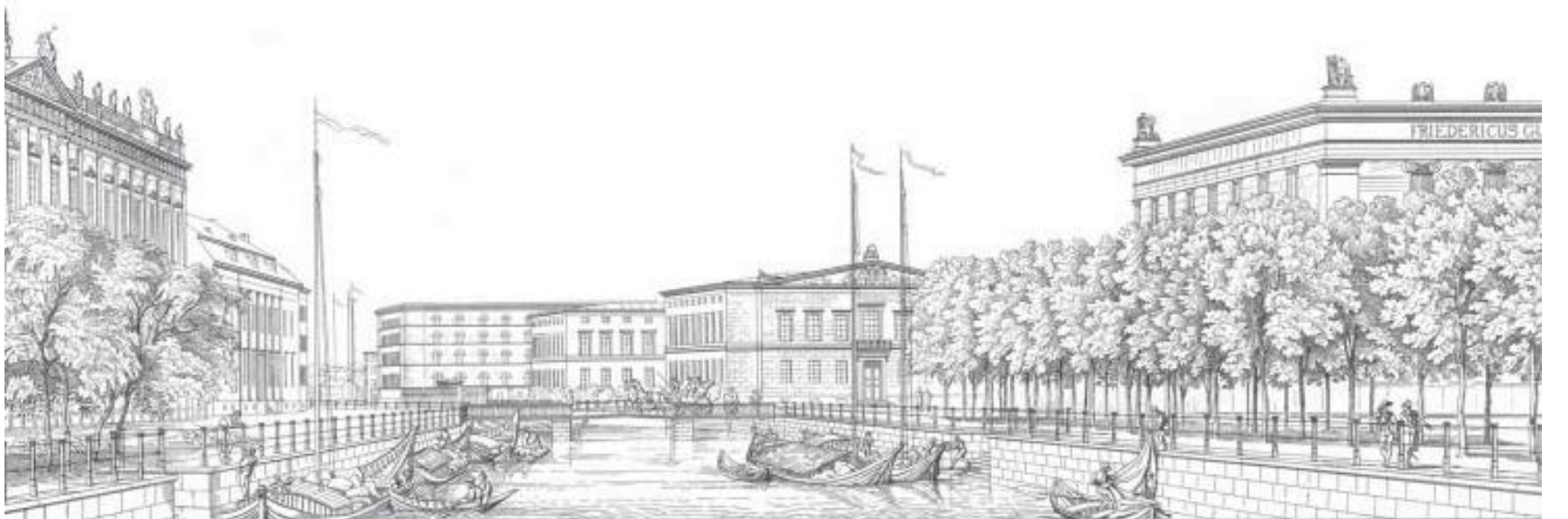
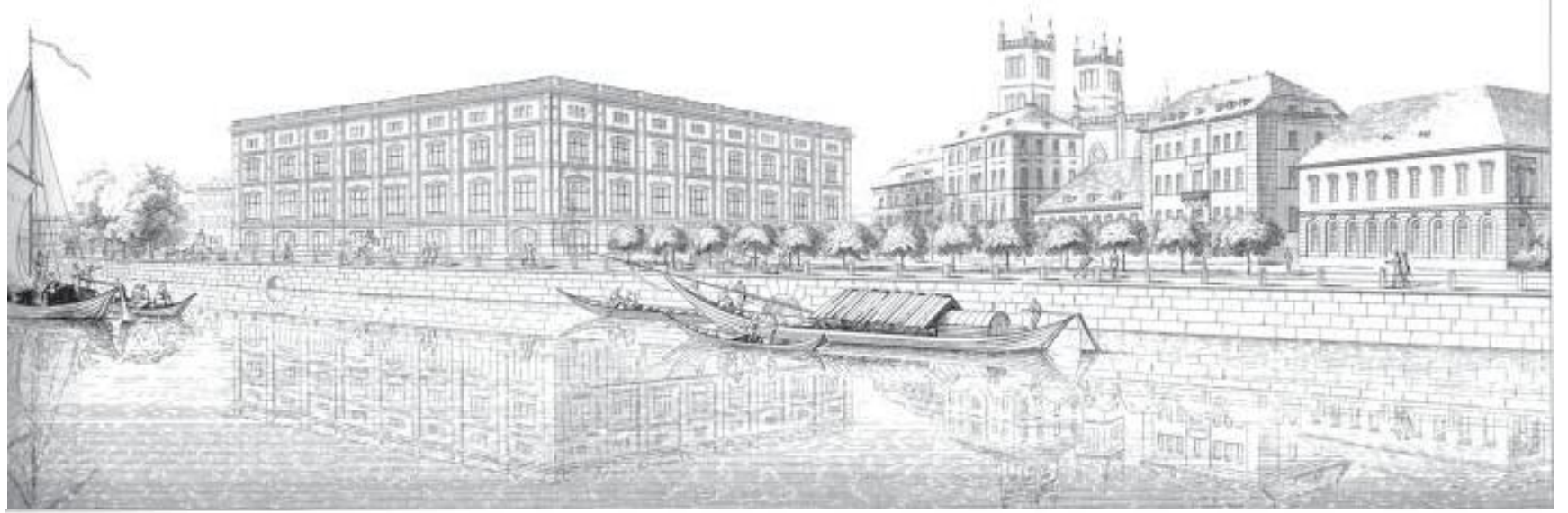
FACADE DES GRANDS N° 1.



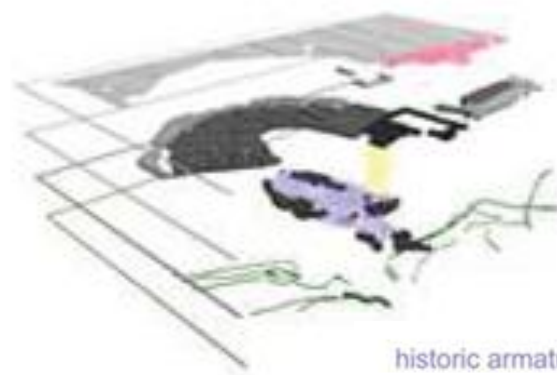
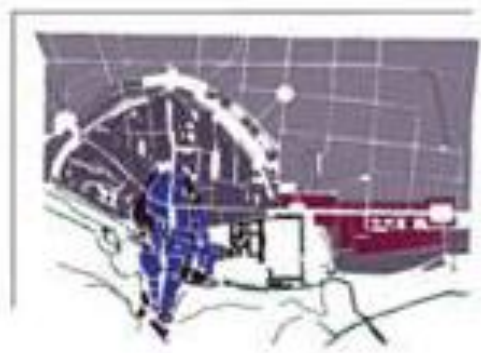
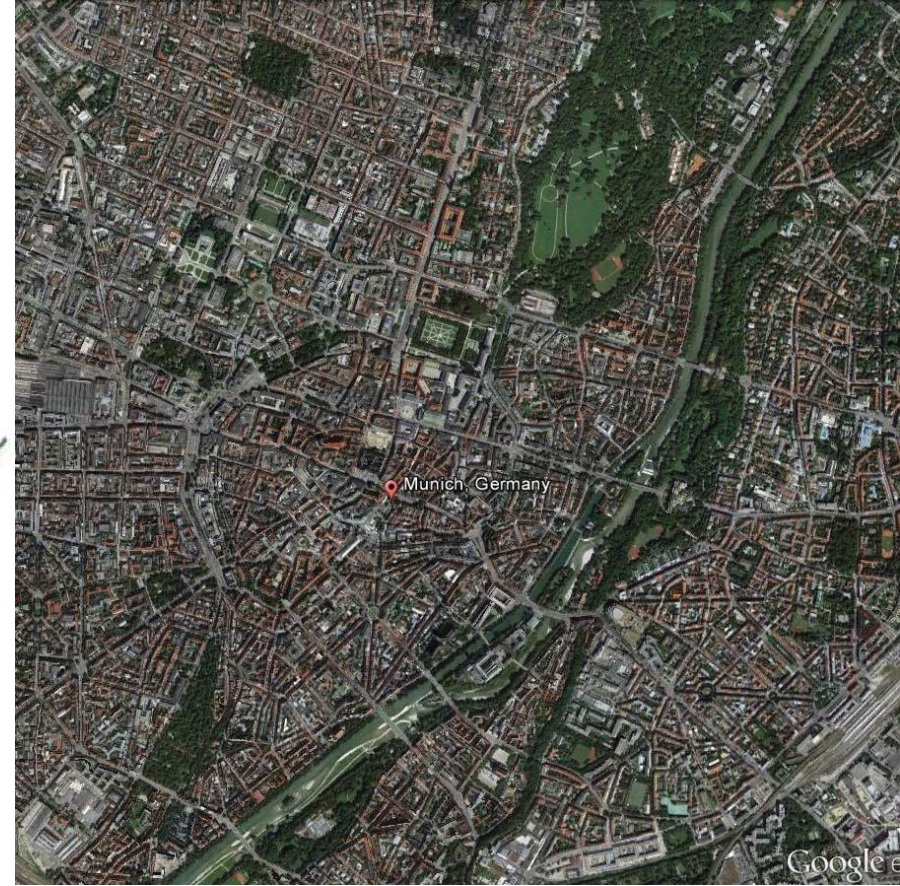
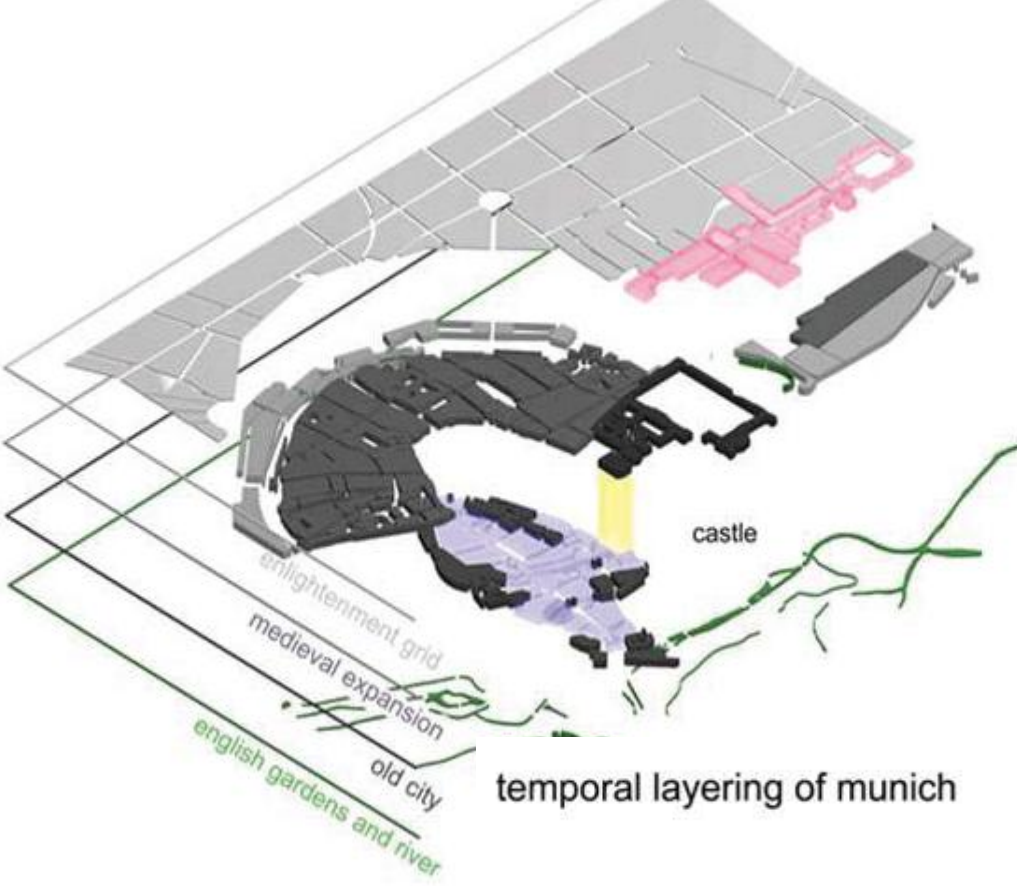
FACADE DES GRANDS N° 2.

SITUATIONS-PLAN VON DEN DURCH DEN BAU DES NEUEN MUSEUMS (MUSEUMS) ERFOLGENDEN VERÄNDERUNGEN IN BERLIN.





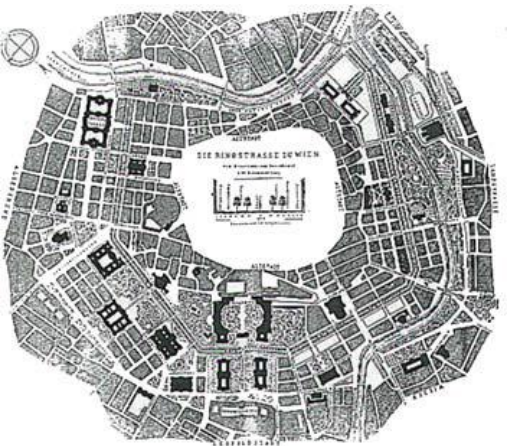




historic armature palace and expansion enlightenment armature



Wien 1850/1910. Dalla città preindustriale di antico regime alla metropoli del XX secolo . L'Europa emula l'America. E viceversa. Burnham cerca Beautiful city, l'Europa cerca la metropoli. In ogni caso Chicago è la choc - city.





Camillo Sitte L'ARTE DI COSTRUIRE LE CITTÀ



Fig. 10

an den Rand von in die Ecke eines Platzes zurückgezogen gehalten werden in die 15. die Ecke gezogen. Ist dies die Form der Befestigung ist die Befestigung moderner Form nicht möglich, wenn man die Befestigung nicht zurückziehen will aber für ganz Italien. In vielen Städten sind Plätze, die Befestigung zurückgezogen zu sein. Paris, Venedig (wo die Befestigung zurückgezogen ist), Venedig, Venedig (mit dem Canal), Venedig, Venedig (mit dem Canal), Venedig (mit dem Canal), Venedig (mit dem Canal).

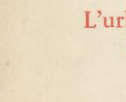


Fig. 11

an den Rand von in die Ecke eines Platzes zurückgezogen gehalten werden in die 15. die Ecke gezogen. Ist dies die Form der Befestigung ist die Befestigung moderner Form nicht möglich, wenn man die Befestigung nicht zurückziehen will aber für ganz Italien. In vielen Städten sind Plätze, die Befestigung zurückgezogen zu sein. Paris, Venedig (wo die Befestigung zurückgezogen ist), Venedig, Venedig (mit dem Canal), Venedig, Venedig (mit dem Canal), Venedig (mit dem Canal), Venedig (mit dem Canal).



Fig. 12

an den Rand von in die Ecke eines Platzes zurückgezogen gehalten werden in die 15. die Ecke gezogen. Ist dies die Form der Befestigung ist die Befestigung moderner Form nicht möglich, wenn man die Befestigung nicht zurückziehen will aber für ganz Italien. In vielen Städten sind Plätze, die Befestigung zurückgezogen zu sein. Paris, Venedig (wo die Befestigung zurückgezogen ist), Venedig, Venedig (mit dem Canal), Venedig, Venedig (mit dem Canal), Venedig (mit dem Canal), Venedig (mit dem Canal).



Fig. 13

an den Rand von in die Ecke eines Platzes zurückgezogen gehalten werden in die 15. die Ecke gezogen. Ist dies die Form der Befestigung ist die Befestigung moderner Form nicht möglich, wenn man die Befestigung nicht zurückziehen will aber für ganz Italien. In vielen Städten sind Plätze, die Befestigung zurückgezogen zu sein. Paris, Venedig (wo die Befestigung zurückgezogen ist), Venedig, Venedig (mit dem Canal), Venedig, Venedig (mit dem Canal), Venedig (mit dem Canal), Venedig (mit dem Canal).



Fig. 14

an den Rand von in die Ecke eines Platzes zurückgezogen gehalten werden in die 15. die Ecke gezogen. Ist dies die Form der Befestigung ist die Befestigung moderner Form nicht möglich, wenn man die Befestigung nicht zurückziehen will aber für ganz Italien. In vielen Städten sind Plätze, die Befestigung zurückgezogen zu sein. Paris, Venedig (wo die Befestigung zurückgezogen ist), Venedig, Venedig (mit dem Canal), Venedig, Venedig (mit dem Canal), Venedig (mit dem Canal), Venedig (mit dem Canal).



Fig. 15

an den Rand von in die Ecke eines Platzes zurückgezogen gehalten werden in die 15. die Ecke gezogen. Ist dies die Form der Befestigung ist die Befestigung moderner Form nicht möglich, wenn man die Befestigung nicht zurückziehen will aber für ganz Italien. In vielen Städten sind Plätze, die Befestigung zurückgezogen zu sein. Paris, Venedig (wo die Befestigung zurückgezogen ist), Venedig, Venedig (mit dem Canal), Venedig, Venedig (mit dem Canal), Venedig (mit dem Canal), Venedig (mit dem Canal).

Das ganze Mittelalterliche von christlichen Gebäuden sind in Kirchen von Tora. Eine vier Ecker angeordnet ist die 15. die Ecke gezogen. Ist dies die Form der Befestigung ist die Befestigung moderner Form nicht möglich, wenn man die Befestigung nicht zurückziehen will aber für ganz Italien. In vielen Städten sind Plätze, die Befestigung zurückgezogen zu sein. Paris, Venedig (wo die Befestigung zurückgezogen ist), Venedig, Venedig (mit dem Canal), Venedig, Venedig (mit dem Canal), Venedig (mit dem Canal), Venedig (mit dem Canal).

Fig. 16

Das ganze Mittelalterliche von christlichen Gebäuden sind in Kirchen von Tora. Eine vier Ecker angeordnet ist die 15. die Ecke gezogen. Ist dies die Form der Befestigung ist die Befestigung moderner Form nicht möglich, wenn man die Befestigung nicht zurückziehen will aber für ganz Italien. In vielen Städten sind Plätze, die Befestigung zurückgezogen zu sein. Paris, Venedig (wo die Befestigung zurückgezogen ist), Venedig, Venedig (mit dem Canal), Venedig, Venedig (mit dem Canal), Venedig (mit dem Canal), Venedig (mit dem Canal).

Fig. 17

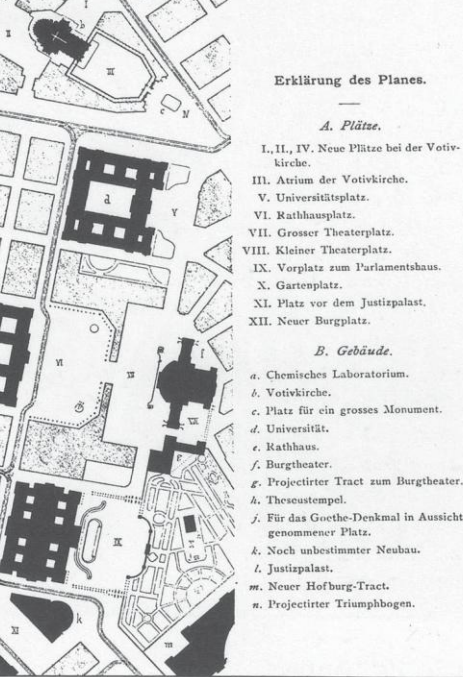


Fig. 18

Erklärung des Planes.

A. Plätze.

- I., II., IV. Neue Plätze bei der Votivkirche.
- III. Atrium der Votivkirche.
- V. Universitätsplatz.
- VI. Rathhausplatz.
- VII. Grosser Theaterplatz.
- VIII. Kleiner Theaterplatz.
- IX. Vorplatz zum Parlamentshaus.
- X. Gartenplatz.
- XI. Platz vor dem Justizpalast.
- XII. Neuer Burgplatz.

B. Gebäude.

- a. Chemisches Laboratorium.
- b. Votivkirche.
- c. Platz für ein grosses Monument.
- d. Universität.
- e. Rathaus.
- f. Burgtheater.
- g. Projectirter Tract zum Burgtheater.
- h. Theustempel.
- j. Für das Goethe-Denkmal in Aussicht genommenen Platz.
- k. Noch unbestimmter Neubau.
- l. Justizpalast.
- m. Neuer Hofburg-Tract.
- n. Projectirter Triumphbogen.

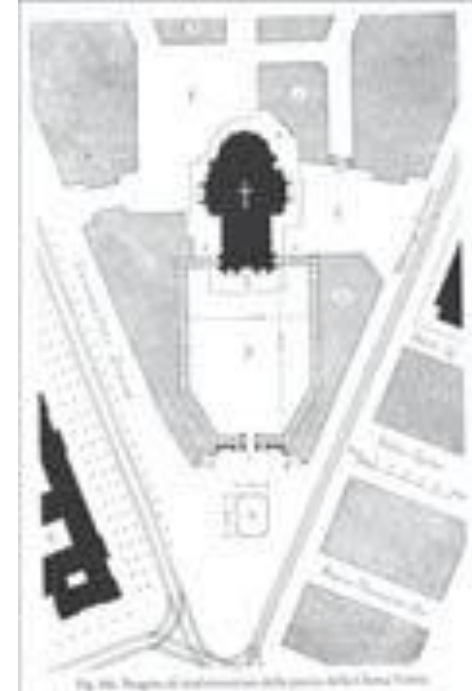


Fig. 19

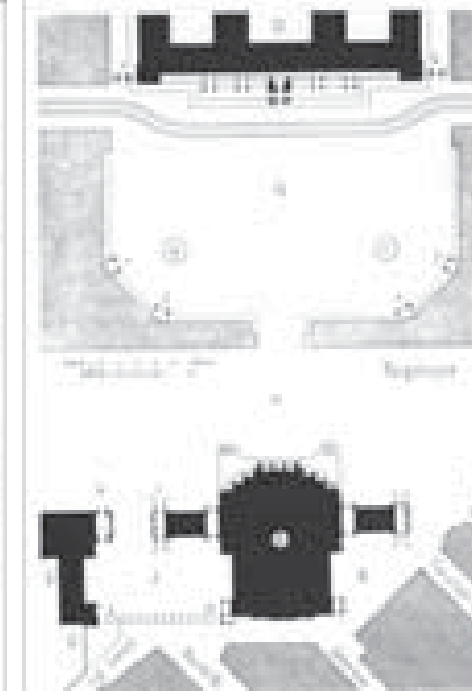


Fig. 20

di fronte e attraverso
Jaca Book